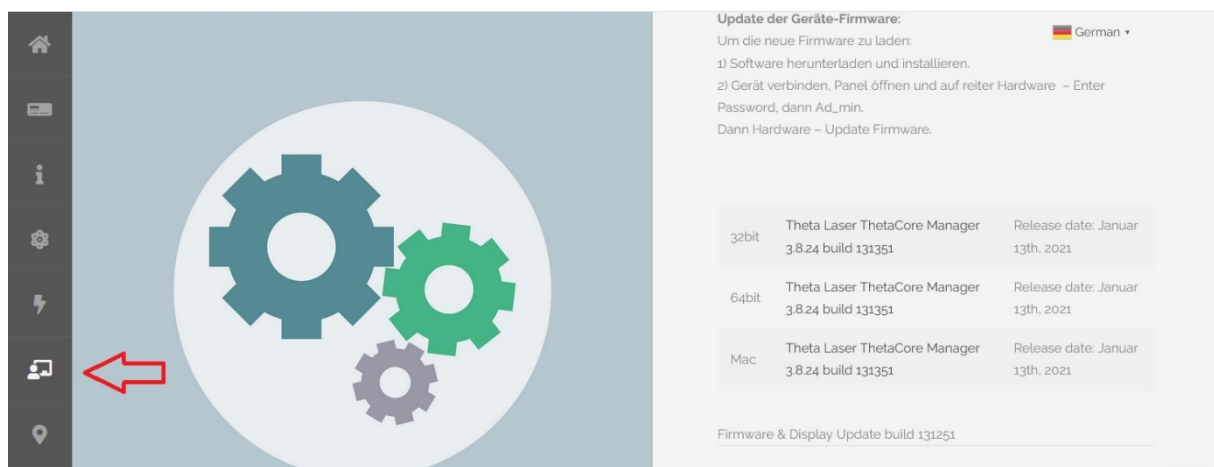


ThetaCore tOWER – Firmware


SOFTWARE

1.1 Laden Sie sich die aktuelle Softwareversion „ThetaCore Manager“ im Downloadbereich auf unserer Website herunter. Der ThetaCore Manager wird als 64bit, 32bit und als Mac Version angeboten.

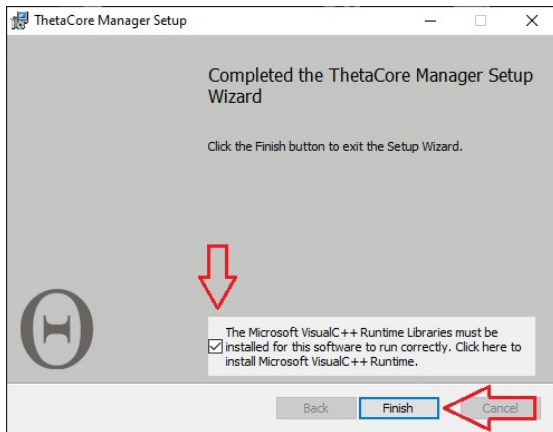
<https://thetacore.de>



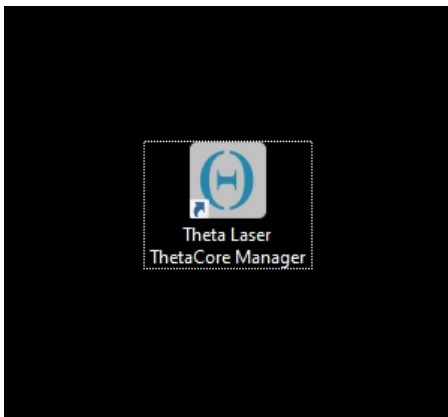
1.2 Starten Sie die Installation der zuvor heruntergeladenen Software mit einem Doppelklick.

 Theta_Laser_ThetaCore_Manager_64_bit_v_3_8_...

Bitte beachten Sie: Sollte sich auf Ihrem System keine MS Visual C++ Runtime befinden, so sollte diese bei der Installation des ThetaCore Manager mit ausgewählt und installiert werden.



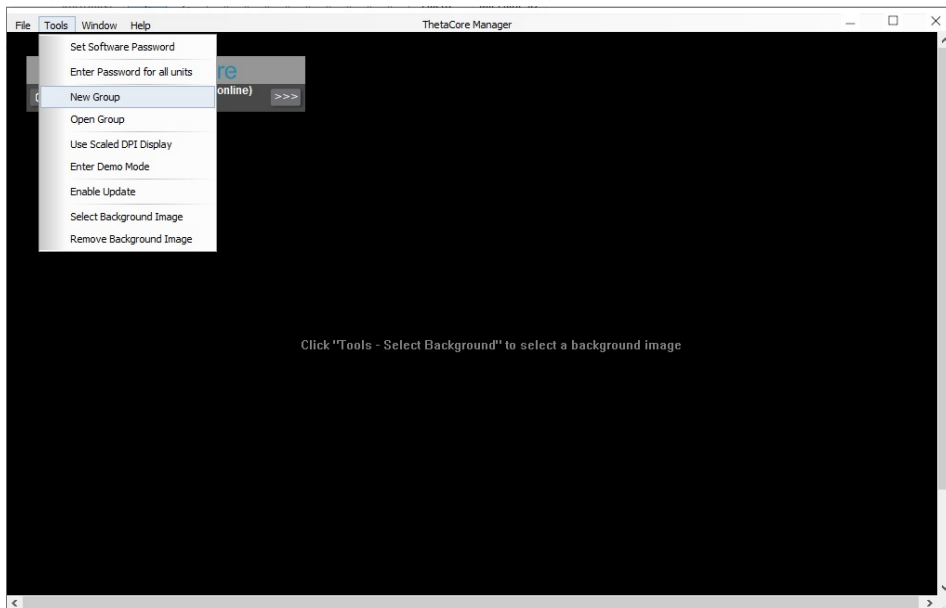
1.3 Sobald die Installation Abgeschlossen ist, kann die ThetaCore Software durch Doppelklick auf das Desktopsymbol gestartet werden.



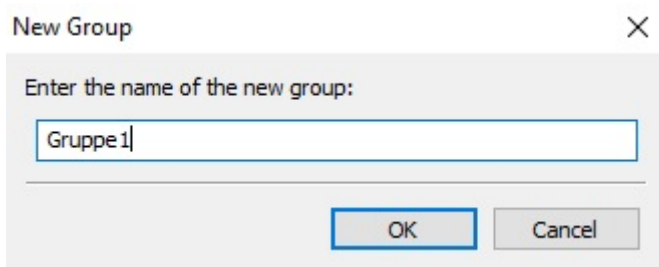
1.4 Ist der ThetaCore Manager ordnungsgemäß gestartet worden, werden alle sich im Netzwerk befindlichen Geräte angezeigt.

Durch ein „klick“ auf die nebenstehenden Pfeile, gelangen Sie auf die Kontrollebene des jeweiligen Gerätes.

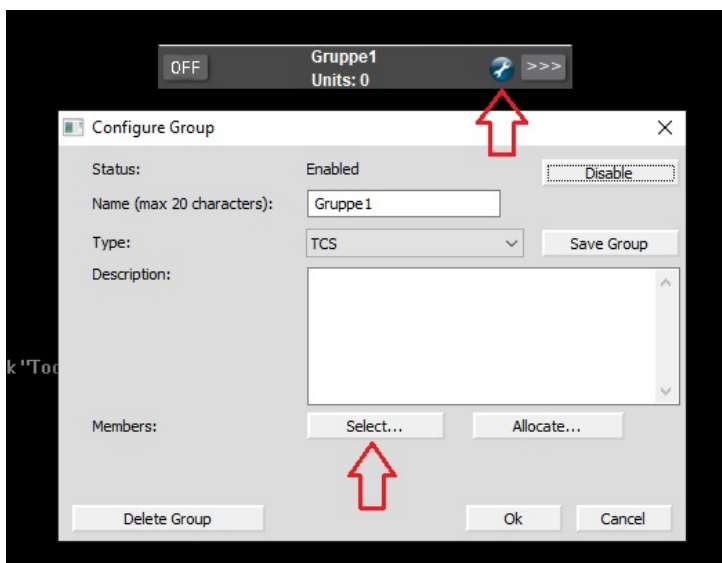
Zur besseren Übersicht und Ablesbarkeit des Betriebszustandes, empfiehlt es sich das/die Gerät(e) in Gruppen aufzuteilen.



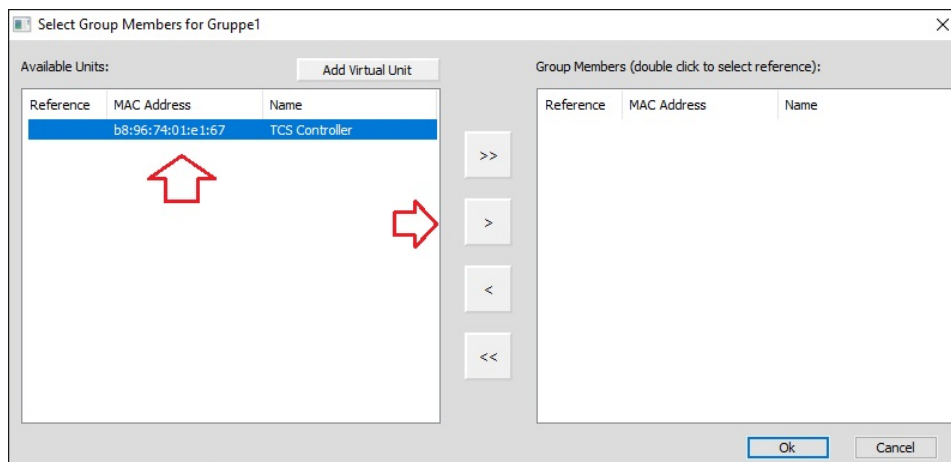
Hier kann ein beliebiger Name für die Gruppe festgelegt werden.



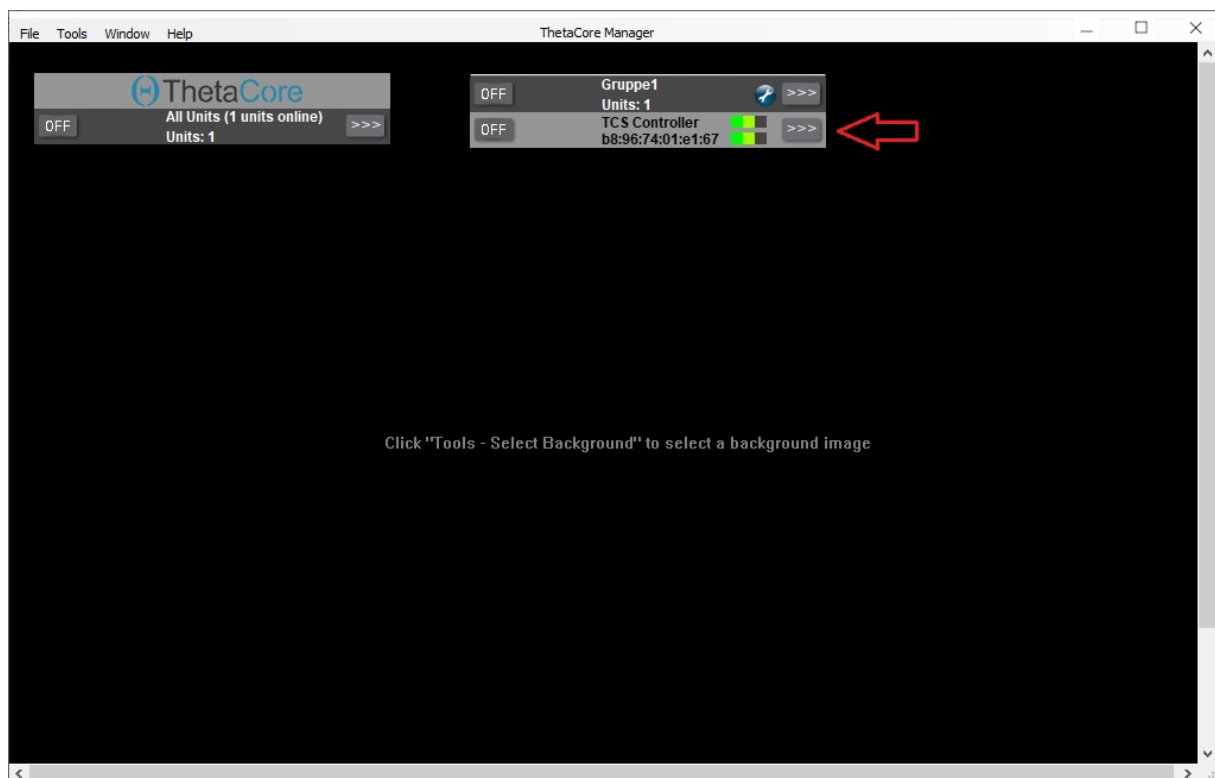
Die erstellte Gruppe wird nun im Hauptbildschirm angezeigt. Durch betätigen des Schraubenschlüssels gelangen Sie in die Gruppeneinstellungen.



Hier können Sie die gewünschten Geräte den Gruppen zuweisen.



1.5 Haben Sie alle Einstellungen bestätigt, sehen Sie die zugewiesenen Geräte in den jeweiligen Gruppen.



Durch betätigen der Pfeile gelangen Sie in die Geräteeinstellung des ThetaCore.

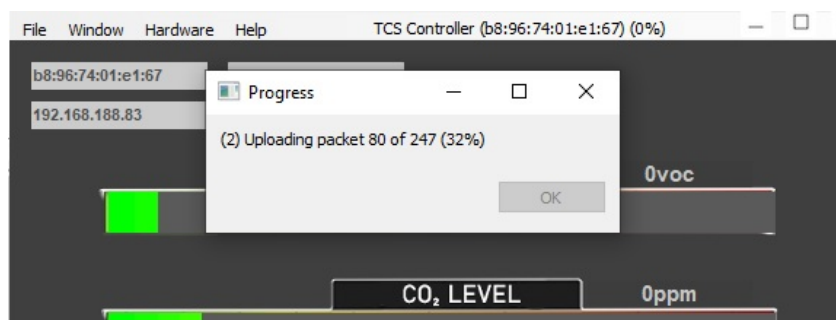
Klicken Sie hier auf Hardware – Enter Password



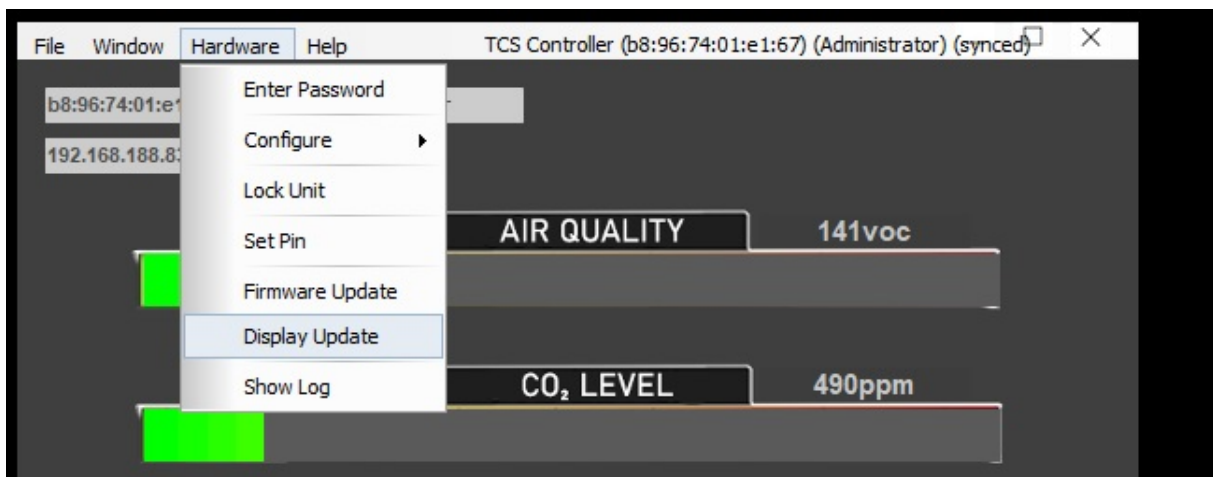
Um Administrator zu werden und somit Update Recht zu erhalten, geben Sie bitte das Administrator Passwort ein.

Administrator Passwort: **Ad_min**

1.6 Nun führen Sie als ersten schritt das Firmware Update durch



1.7 Im zweiten Schritt starten Sie das Display Update.



Nach Abschluss des Updatevorgangs wird der ThetaCore neu Starten und die Neue Firmware ist bereit.

Passwörter

Admin Passwort:	Ad_min
Default Screen Lock Passwort:	theta684